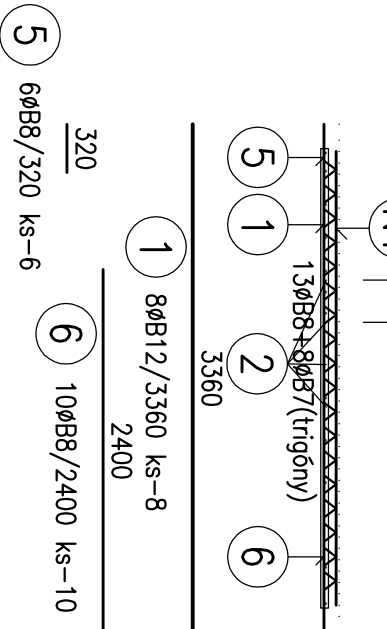
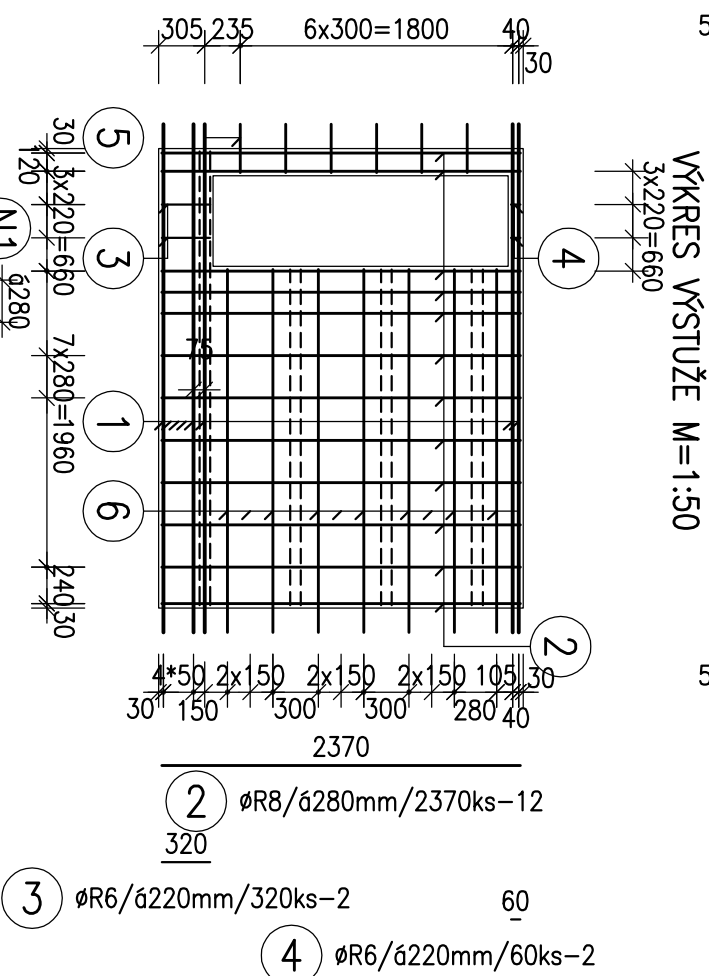
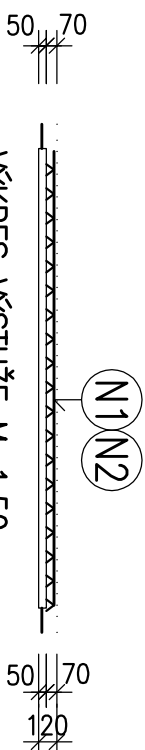
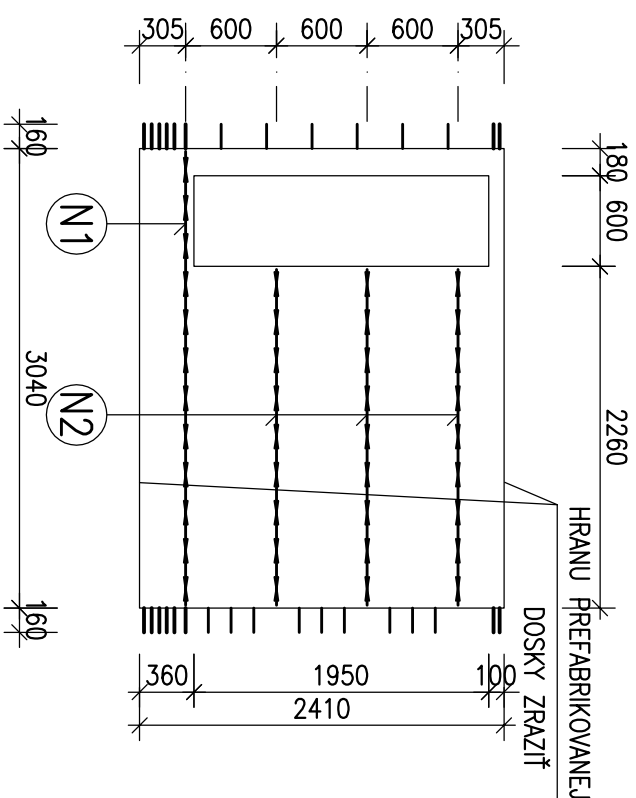


(F15) KS-1

KS-1

WYKRES TVARU M=1:50



VÝPIS VÝSTUŽE

OZNAČENIE PRVKU	ČÍSLO POLOŽKY	PRIEMER PRUTU Ø (mm)	DĽŽKA PRUTU (m)	POČET (ks)	CELKOVÁ DĽŽKA V 'm				
					B6	B8	B12	B14	
F15	1	B12	3,36	8			26.88		
	2	B8	2,37	12		28.44			
	3	B6	0,32	2	0.64				
	4	B6	0,06	2	0.12				
	5	B8	0,32	6		1.92			
	6	B8	2,40	10		24.00	0	0	
SPOLU					'm	0.76	54.36	26.88	0.00
					kg/'m	0.222	0.395	0.888	1.208
					kg	0.17	21.47	23.87	0.00
					HMOTNOSŤ VYST. SPOLU v kg				45.51

BETÓN : STN EN206-1-C35/45-XC1(SK)-CI 0,4-D_{max} 16-S3

OCEL : akost B500 B (10 505-R) max. vodný súčiniteľ 0,5

Nominálne krytie výstuže: 15 mm – predos doska

OBJEM DOSKY: 0,308 m³

HRÚBKBA DOSKY: 50 mm

HMOTNOST: 770 kg

PRESAH NOSNÍKA NAD DOSKOU: 55 mm

Poznámky:

- PRUTY SÚ KÓTOVANÉ NA OSI PRUTOV

(N1) NOSNIK Z 09 1200 D (PD 09), DŽKA NOSNIKA – 3,00 m, POČET PRE JEDNU DOSKU – 1 KS

N2 NOSNIK Z 09 1200 D (PD 09), DLŽKA NOSNIKA – 2,22 m, POČET PRE JEDNU DOSKU – 3 KS

Podľa STN 920201-2 tab. 1 navrhované stropné dosky spadajú pod PU III a musia vykazovať požiaru odolnosť minimálne 45 min. (viď skladbu stropov),

PREFA STROP-FILIGRÁNOVÉ DOSKY hr.: 50mm

Hlavný inžinier projektu:		Zodpovedný projektant:		Vpracovali:	
Ing. arch. TRYLČ Ivan		Ing. BEŤKO Ľudovít		MUŠUTA Miroslav <i>Brnky</i>	
Miesto stavby: MARTIN, areál UNM					
Investor: UNIVERZITNÁ NEMOCNICA MARTIN, Kollárova 2, Martin					
Akcia:		Formát: 2 A4			
		Dátum: jún 2016			
Časť:		Číslo záznamy: 16-202-PUF			
Objekt:		Stupeň: OP			
		Profesia : ST			
Príloha:		Mierka: Číslo prílohy: F15			
VÝKRES TVARU A VÝSTUŽE STROPNEJ DOSKY F15		1:50			